

CONSTRUCTION

27

logements
Lille





CONSTRUCTION DE 27 LOGEMENTS

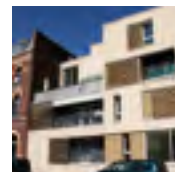
RUE DE FLERS
LILLE



MODE CONSTRUCTIF

Construction d'un bâtiment front à rue, R+3/sous sol garages.
Fondations spéciales (62 pieux) Infrastructure longrines, voiles et planchers BA. (voiles pour 775 m² et planchers 1175m²).
Superstructure BA, (voiles pour 1355 m² et planchers 2882m²), et 754m² de maçonneries porteuses de blocs.
Façades briques blanches, 5145m².

Maître d'ouvrage _____ Lille Métropole Habitat (LILLE)
Date de réalisation _____ 2009
Durée du chantier TCE 20 mois
Nombre de logements 24 (neufs) + 3 (réhabilitations)
Surface _____ 2020m²
Prix GO seul _____ 1 596k€ HT



SEPTENTRIONALE
ENTREPRISE DE CONSTRUCTION